



**...erweckt Ihre Prozesse zum Leben!**

## Workflowmanager MSO Maestro

# MSO Unternehmensgruppe



MSO Consulting GmbH

Strategie- und Unternehmensentwicklung  
Geschäftsprozessmanagement  
Management Systeme  
Controlling  
- Beratung  
- Training & Coaching  
- Dienstleistung



MSO Solutions GmbH

Software Lösungen für Maßnahmen  
management  
Spezialisierung SharePoint  
- Einrichtung / Konfiguration  
- Hosting  
- Administration



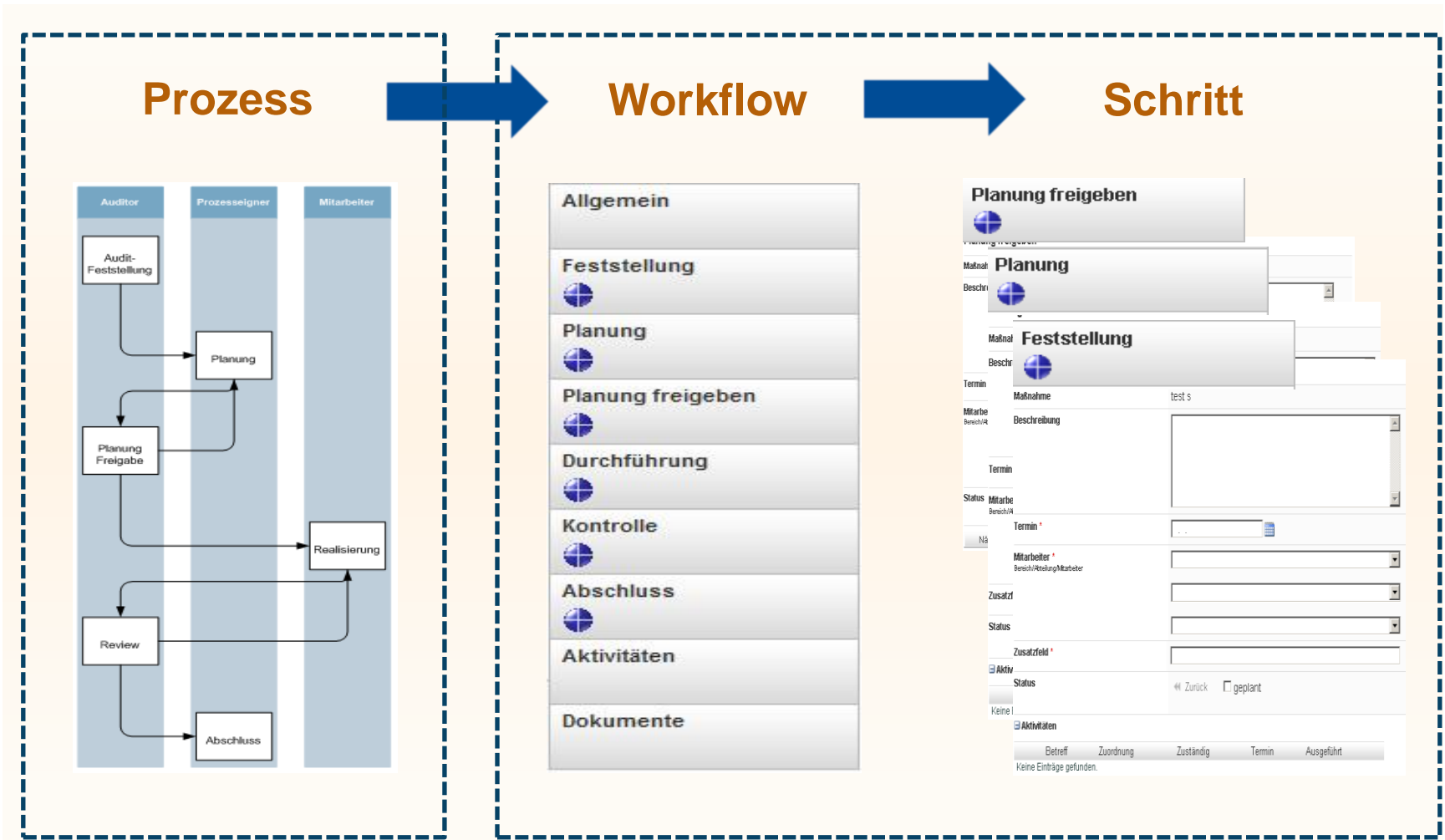
## Workflowmanager MSO Maestro

### MSO Maestro im Überblick

- **Webbasierte** Steuerung von Aktivitäten, Maßnahmen und Projekten
- **Individuell** und unternehmensspezifisch auf die verschiedensten Managementmethoden und Workflows anpassbar
- **Einfache** Gestaltung und Anpassung von Workflows
- **Transparente** Darstellung von laufenden Aktivitäten, Maßnahmen und Projekten

# Workflowmanager MSO Maestro

## Individuell und unternehmensspezifisch anwendbar



# Workflowmanager MSO Maestro

## Workflows auf Basis gängiger Managementsysteme

Six Sigma



8D-Report

An 8D-Report form for a supplier. The form includes fields for: Lieferant (Supplier), Anschrift (Address/Location), 8D-REPORT, Beanstandung (Concern Title), Beanstand.-Nr. (Ref. No.), Entfall am (Start Date), Verantwortl. (Status Date), Fehlerbeschreibung (Part Name), Zeichnungsnummer/index (Part Number/index), Team Name Abt. (Dept.), Teamleiter (Champ.), Fehlercharakter (Problem Profile Description), Sofortmaßnahmen (Containment Action(s)), % Wirkung (Effect), Einführungsdatum (Implement. date), Fehlerursachen (Root Cause(s)), % Beteiligte (Contribution), and Geplante Abstellmaßnahmen (Chosen Permanent Corrective Action(s)), Wirkungsprüfung (Verification).

PDCA



## Workflowmanager MSO Maestro

# Automatisches Benachrichtigungssystem

Verantwortlicher vergibt die Zuständigkeiten

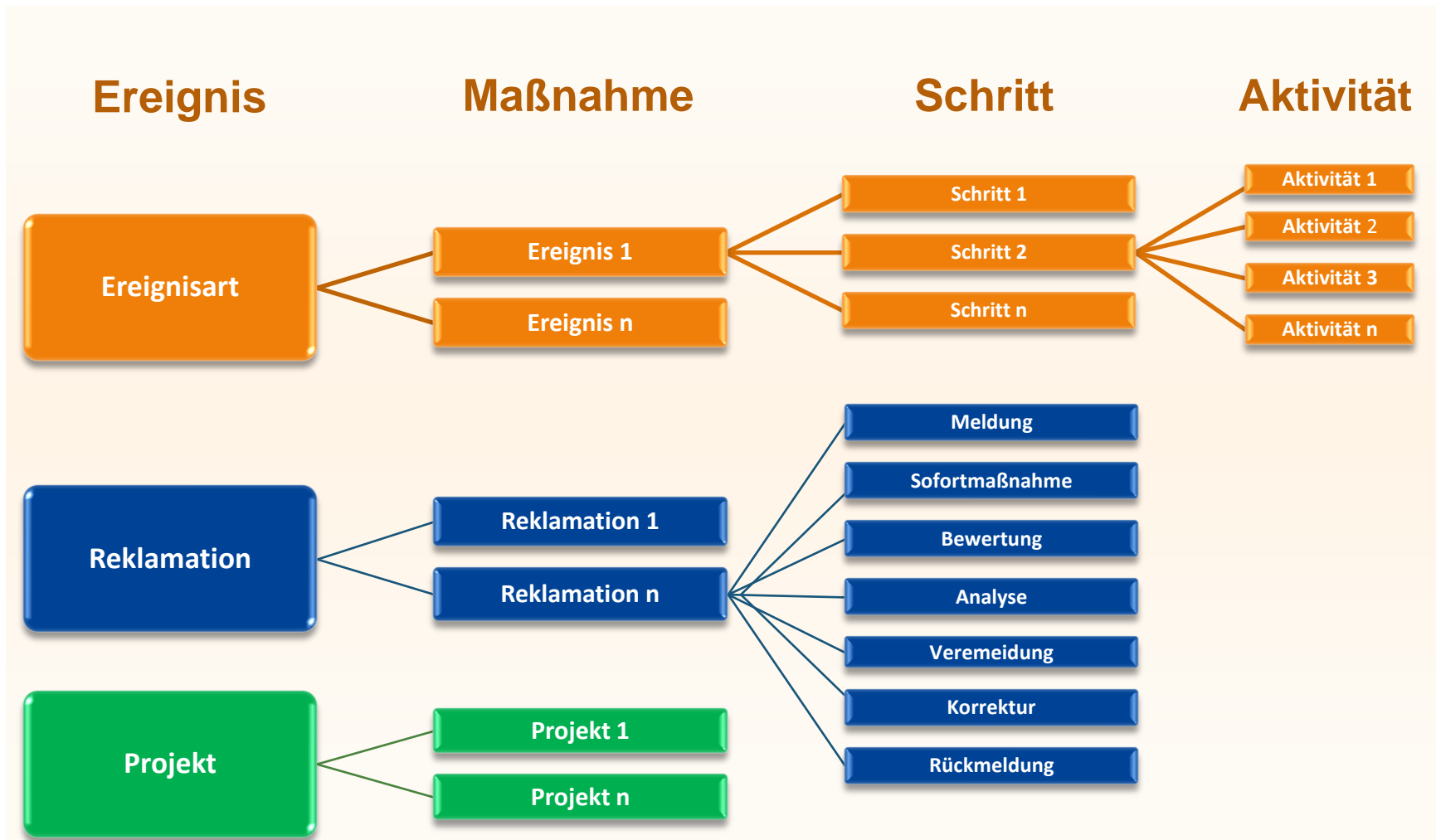


Automatische Email

- bei zugewiesener Aufgabe
- bei Fälligkeit
- bei fehlenden Daten

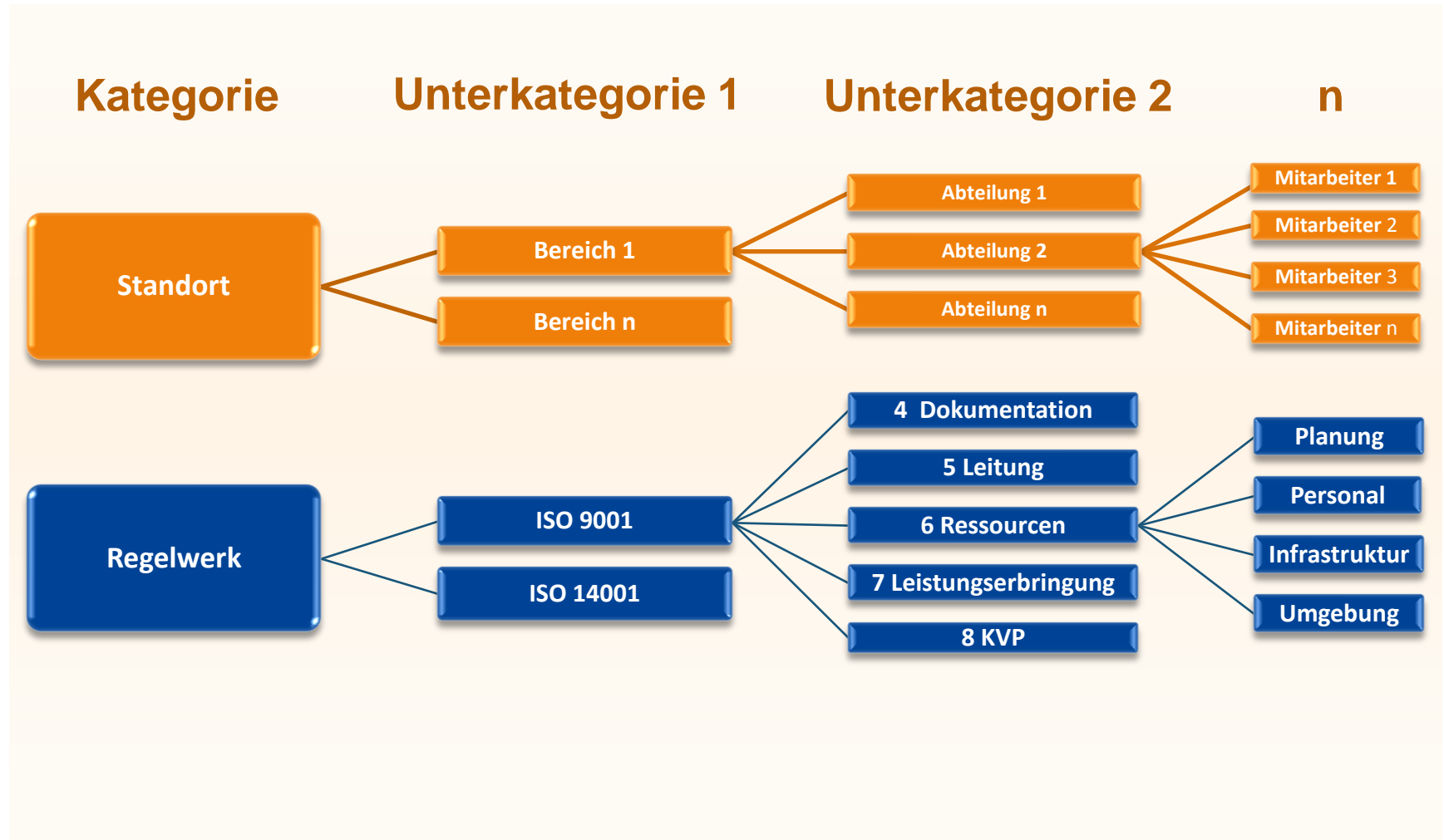
# Workflowmanager MSO Maestro

## Einfache Gestaltung und Anpassung von Workflows



# Workflowmanager MSO Maestro

## Einfache Gestaltung und Anpassung von Baumstrukturen



# Workflowmanager MSO Maestro

## Transparente Darstellung von Aktivitäten, Maßnahmen und Projekten

### ■ Individuelles Benutzercockpit

The screenshot displays the MSO Maestro Cockpit interface. The main content area is divided into several sections:

- Meine Maßnahmen:** A table listing tasks with columns for ID, Titel, Verantwortlich, Zuständig, and Status. Tasks are color-coded by status: red (overdue), blue (open), green (completed), and yellow (due soon).
- Meine Zuständigkeit:** A table showing tasks assigned to the user, with columns for ID, Titel, Verantwortlich, Zuständig, and Status.
- Meine Aktivitäten:** A table listing activities with columns for Betreff, Zuordnung, Zuständig, Termin, and Ausgeführt.
- Neueste Dokumente:** A table listing recent documents with columns for Bemerkung, Zuordnung, and Dateiname.
- Statistik:** A summary table with columns for Name, gesamt, offen, and Verzug.
- Links:** A section for quick links.
- Wer ist Online:** A section for online users.

ID	Titel	Verantwortlich	Zuständig	Status
16	Falsche Verpackungseinheit	Administrator	Daniel Mönch	Sofortmaßnahme
13	Gewinnung neuer Mitarbeiter	Administrator	Andreas Dietrich	Vorschlag umsetzen
12	Schnellere Anfragenbearbeitung	Administrator	Andreas Dietrich	Ergebnis bewerten
11	Verbesserte Informationsverteilung	Administrator	Magdalena Drexler	Vorschlag prüfen
9	Nicht gelenkte Dokumente	Administrator	Administrator	Planung
8	Dokumentation der Machbarkeitsprüfung	Administrator	Administrator	Planung
7	Wirksamkeitsbewertung von Auditfeststellungen	Administrator	Administrator	Planung freigeben

ID	Titel	Verantwortlich	Zuständig	Status
8	Dokumentation der Machbarkeitsprüfung	Administrator	Administrator	Planung
7	Wirksamkeitsbewertung von Auditfeststellungen	Administrator	Administrator	Planung freigeben
6	Schulungsnachweise zu Reklamationen	Günther Geyer	Administrator	Kontrolle

Betreff	Zuordnung	Zuständig	Termin	Ausgeführt
Template Wirksamkeitsbewertung mit Controlling abstimmen	Durchführung	Administrator	12.04.2011	

Bemerkung	Zuordnung	Dateiname
Kontrollformular_Freigabe	Planung freigeben	Kontrollformular.xlsx

Name	gesamt	offen	Verzug
Auditfeststellung	4	4	1
Idee	4	4	2
Reklamation (80 Report)	3	3	0

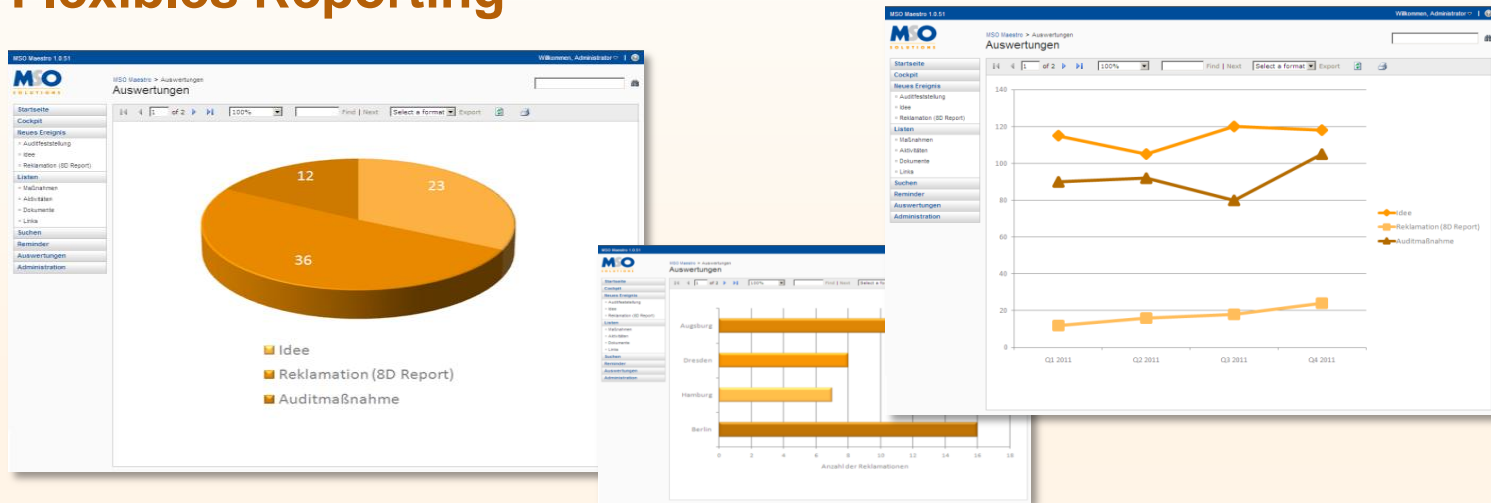
### ■ Statusanzeige

- Überfällig / in Verzug
- Offen zur Bearbeitung
- Erledigt
- Demnächst fällig

# Workflowmanager MSO Maestro

## Transparente Darstellung von Aktivitäten, Maßnahmen und Projekten

### Flexibles Reporting



### Individuell anpassbare Formulare

The 'Reklamation (8D Report Demo)' form includes the following fields:

Bezeichnung	Standort	Status
Verstärkte Fundamentierung	11	4/2011 8:38 PM

The 'Maestro Audit Measure # 11' form includes the following fields:

Größe	2	Execution	Hoffmann, Petra	3/31/2011 12:00:00 AM
Größe	2	Execution	Hoffmann, Petra	3/31/2011 12:00:00 AM

# Einsatzbereiche

### Praktische Anwendungsbeispiele und Anwendungsbereiche des MSO Maestro:

- ➔ Änderungsmanagement
- ➔ Auditmanagement
- ➔ Ideenmanagement
- ➔ KVP-Prozesse
- ➔ Personalmanagement
- ➔ Projektmanagement
- ➔ Reklamationsmanagement
- ➔ Service-Management
- ➔ u.v.m.

## Nutzen

### ▪ Workflowmanagement

- ➔ Steigerung der Effektivität von Unternehmensprozessen
- ➔ Steigerung der Effizienz von Unternehmensprozessen
- ➔ Zeitersparnis und Kostenreduzierung
- ➔ Erhöhung der Transparenz
- ➔ Unterstützung von Lean Process Management und Lean Administration
- ➔ Qualitätssteigerung
- ➔ Risikooptimierung

## Workflowmanager MSO Maestro

# Service Components

Neben der Software bietet Ihnen MSO Solutions ein umfassendes Leistungspaket, das den langfristigen Erfolg Ihrer Software-Investition sicherstellt.

Vorbereitung

- Spezifikation
- Customizing

Einführung

- Schulungs Module
- Supervision

Betrieb

- Support & Wartung
- Beratung

## Workflowmanager MSO Maestro

# Kunden

Die Produkte MSO Master und Maestro haben mehr als 4.500 zufriedene Anwender aus verschiedenen Branchen:

Automotive

Dienstleistung

Handel

Hotel

Logistik

Industrie

IT

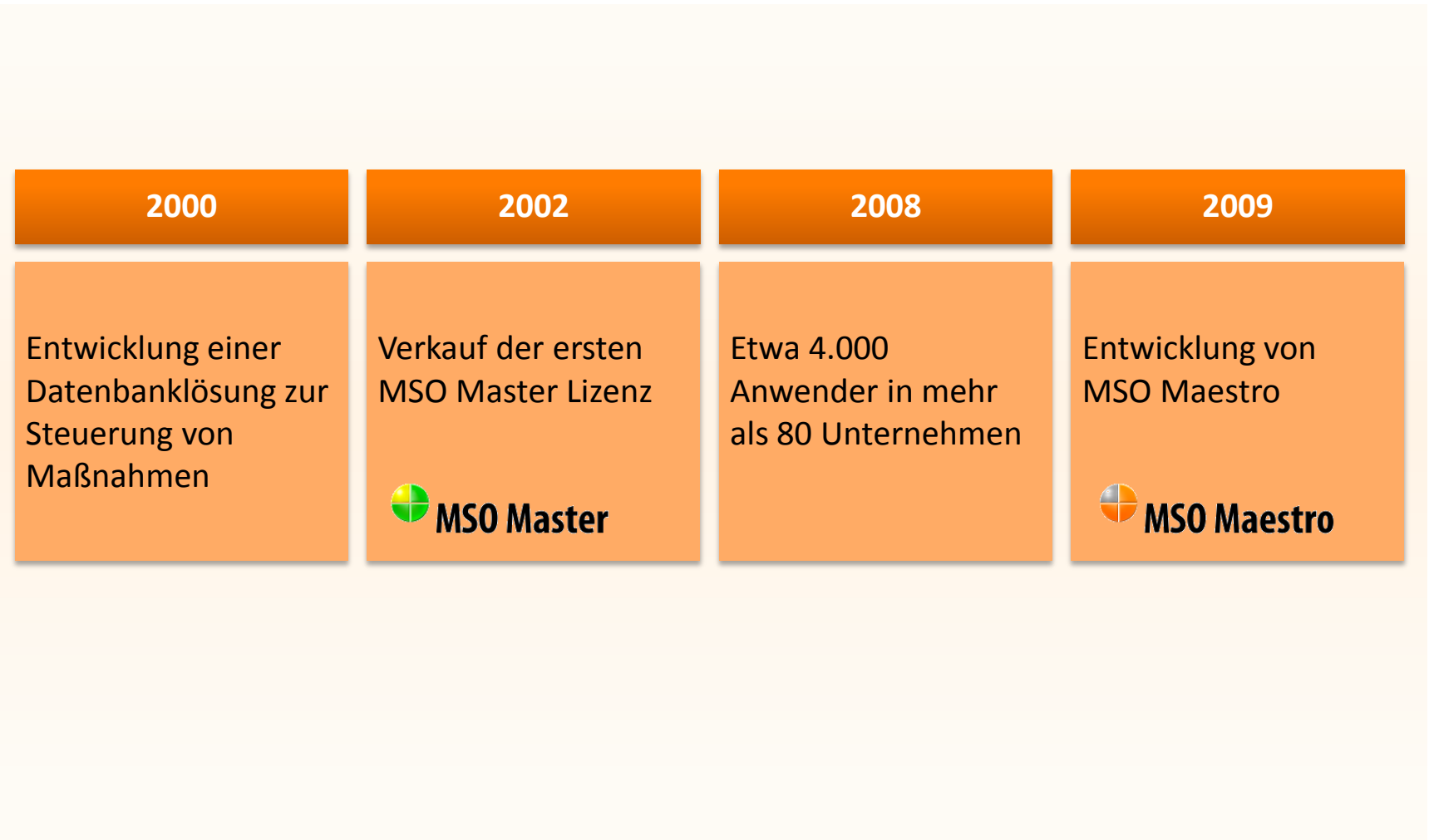
Öffentliche  
Verwaltung

Solar

Soziales

## Workflowmanager MSO Maestro

# Meilensteine MSO Master and MSO Maestro



## Workflowmanager MSO Maestro

# Kontakt

MSO Solutions GmbH  
Fürstenrieder Str. 281  
D-81377 München

Telefon +49 89 3090748-10  
Fax +49 89 3090748-11

[www.mso.de](http://www.mso.de)  
[info@mso.de](mailto:info@mso.de)